

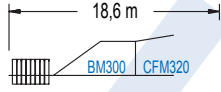
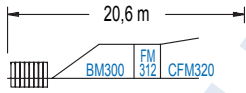
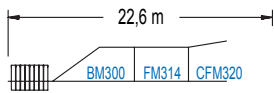
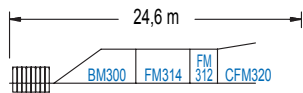
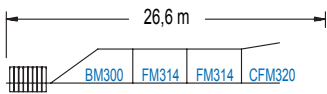
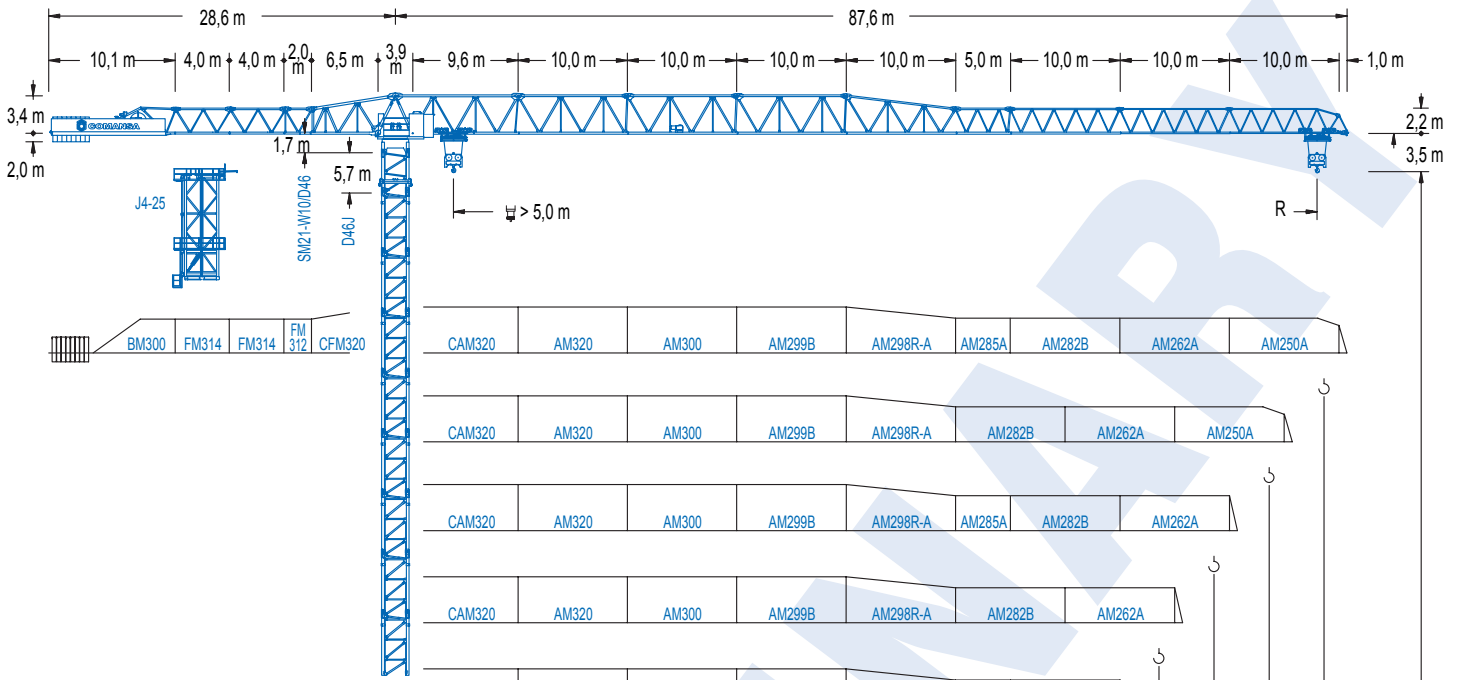


**COMANSA**

**2100 Series**

**21 LC 1400**

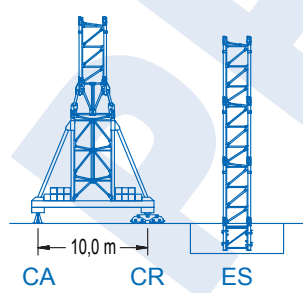
**SC 66,0 t**



CAM320	AM320	AM300	AM299B	AM298R-A	AM285A	AM282B	AM262A	AM250A
CAM320	AM320	AM300	AM299B	AM298R-A	AM282B	AM262A	AM250A	
CAM320	AM320	AM300	AM299B	AM298R-A	AM285A	AM282B	AM262A	
CAM320	AM320	AM300	AM299B	AM298R-A	AM282B	AM262A		
CAM320	AM320	AM300	AM299B	AM298R-A	AM285A	AM282B		
CAM320	AM320	AM300	AM299B	AM298R-A	AM282B			
CAM320	AM320	AM300	AM299B	AM298R-A	AM285A			
CAM320	AM320	AM300	AM299B	AM298R-A				
CAM320	AM320	AM300	AM299B					
CAM320	AM320	AM300						

29,4	34,4	39,4	44,4	49,4	54,4	59,4	64,4	69,4	74,4	79,4	84,4	R (m)
52700	44000	37700	32900	29100	26000	23400	18100	15900	11800	10400	6900	kg
57970	48400	41470	36190	32010	28600	25740	19910	17490	12980	11440	7590	kg

**POWER LIFT**



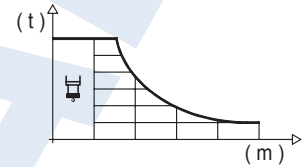
**2100 Series**

**CE EN 14439 (C/25)**

## DIAGRAMA DE CARGAS

Load chart / Diagramme de charges / Lastdiagramm / Diagramma di carico / Диаграмма распределения нагрузки

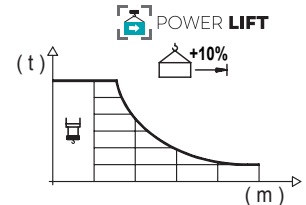
R (m)	14,9	18	20	25	30	35	40	45	50	55	60	65	70	75	80	84,4	m
84,4	66000	52630	46380	35470	28430	23510	19880	17080	14870	13070	11580	10330	9260	8330	7530	6900	kg
79,4		18,0	20	25	30	35	40	45	50	55	60	65	70	75	79,4		m
74,4		66000	58230	44770	36080	30010	25520	22080	19340	17130	15290	13740	12420	11280	10400		kg
		18,4	20	25	30	35	40	45	50	55	60	65	70	74,4			m
69,4		66000	59780	45990	37080	30860	26260	22730	19930	17660	15780	14190	12840	11800			kg
		21,2	25	30	35	40	45	50	55	60	65	69,4					m
64,4		66000	54470	44060	36790	31420	27290	24020	21360	19160	17300	15900					kg
		21,7	25	30	35	40	45	50	55	60	64,4						m
59,4			24,5	30	35	40	45	50	55	59,4							kg
			66000	52230	43720	37440	32620	28790	25690	23400							
54,4			24,5	30	35	40	45	50	54,4								kg
			66000	52170	43680	37400	32580	28760	26000								
49,4			24,4	30	35	40	45	49,4									kg
			66000	52040	43560	37310	32500	29100									
44,4			24,3	30	35	40	44,4										kg
			66000	51870	43420	37180	32900										
39,4			24,3	30	35	39,4											kg
			66000	51680	43260	37700											
34,4			24,2	30	34,4												kg
			66000	51530	44000												
29,4			24,2	29,4													kg
			66000	52700													



## DIAGRAMA DE CARGAS POWERLIFT

Load chart PowerLift / Diagramme de charges PowerLift / Lastdiagramm PowerLift / Diagramma di carico PowerLift / Диаграмма распределения нагрузки PowerLift

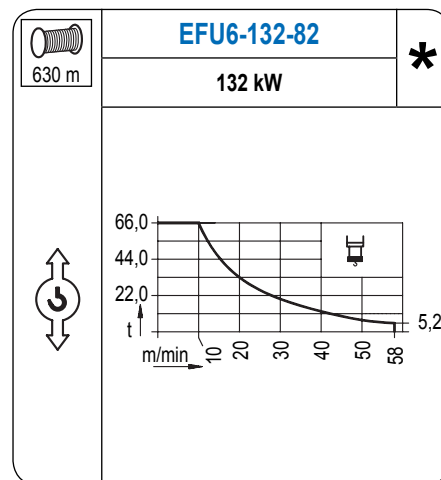
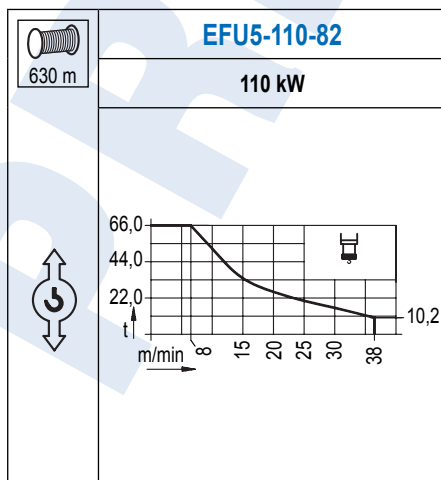
R (m)	15,7	20	23	25	30	35	40	45	50	55	60	65	70	75	80	84,4	m
84,4	66000	49510	41910	37930	30450	25230	21370	18400	16050	14140	12560	11230	10090	9110	8260	7590	kg
79,4		19,1	23	25	30	35	40	45	50	55	60	65	70	75	79,4		m
74,4		66000	53200	48250	38940	32440	27640	23940	21020	18640	16680	15020	13600	12380	11440		kg
		19,6	23	25	30	35	40	45	50	55	60	65	70	74,4			m
69,4		66000	54760	49680	40120	33440	28510	24710	21710	19270	17250	15540	14090	12980			kg
			22,7	25	30	35	40	45	50	55	60	65	69,4				m
64,4			66000	59100	47870	40020	34230	29780	26240	23380	21000	19000	17490				kg
			23,3	25	30	35	40	45	50	55	60	64,4					m
59,4			66000	60940	49380	41310	35350	30760	27130	24180	21740	19910					kg
				26,4	30	35	40	45	50	55	59,4						m
54,4			66000	57000	47780	40970	35740	31590	28220	25740							kg
				26,4	30	35	40	45	50	54,4							m
49,4			66000	57020	47800	40980	35750	31600	28600								kg
				26,4	30	35	40	45	49,4								m
44,4			66000	56950	47740	40930	35700	32010									kg
				26,3	30	35	40	44,4									m
39,4			66000	56840	47640	40850	36190										kg
				26,3	30	35	39,4										m
34,4			66000	56710	47530	41470											kg
				26,2	30	34,4											m
29,4			66000	56610	48400												kg
				26,2	29,4												m
			66000	57970													kg



Datos válidos hasta 100 m de ABG. Para alturas mayores consultar / Valid data up to 100 m HUH. Additional heights on request / Données valables jusqu'à 100 m HSC. Pour des autres hauteurs, merci de nous consulter / Gültige Daten bis zu 100 m HH. Bei höheren Hakenhöhen nachfragen / Dati validi fino a 100 m ASG. Per altezze superiori consultare Comansa / Допустимые данные до 100 м ВПК. Для более высоких высот консультируйтесь

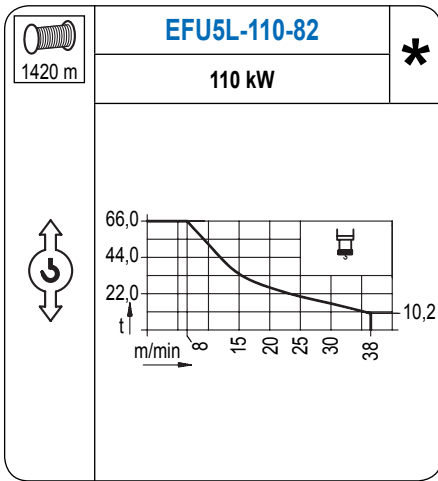
## MECANISMOS

Mechanisms / Mécanismes / Antriebe / Meccanismi / Механизмы

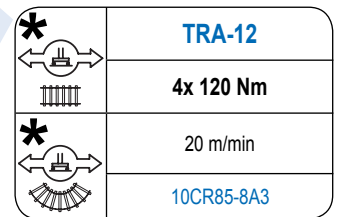
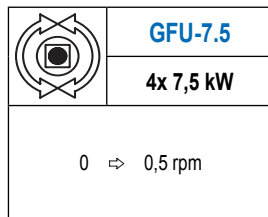
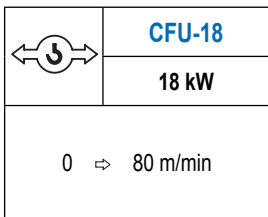
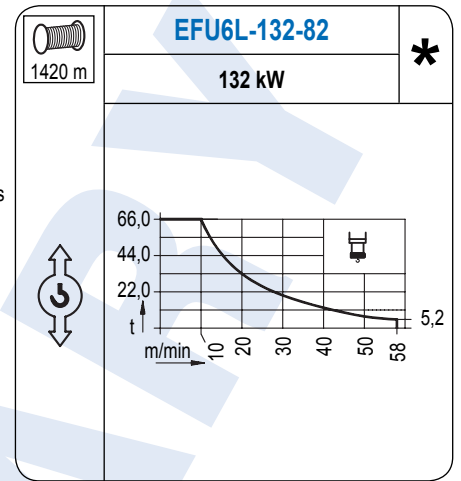


# MECANISMOS

Mechanisms / Mécanismes / Antriebe / Meccanismi / Механизмы



Para mecanismos de alta capacidad de cable consultar cargas. / For mechanisms with high drum capacity, request loads. / Pour des mécanismes avec une grande capacité de câble il faut consulter. / Für Hubmechanismen mit hoher Kabelkapazität, Lastdiagramm anfragen. / Gru con tamburo ad alta capacità di avvolgimento fune, consultare il diagramma di carico. / Проконсультируйтесь о нагрузках при механизмах с большей вместимостью кабеля.



Elevación / Hoist / Levage / Hub / Sollevamento / Тип механизма (подъем)	Carro / Trolley / Chariot / Laufkatze / Carrolo / Грузовая тележка	Giro / Slewing / Rotation / Drehbewegung / Rotazione / Поворот	Traslación / Travel / Translation / Verfahrbewegung / Traslazione / Ход	Tensión de alimentación / Operating voltage / Tension de service / Betriebsspannung / Tensione di alimentazione / Напряжение источника питания	Potencia requerida / Required power / Puissance requise / Benötigte Leistung / Potenza richiesta / требуемая мощность
EFU5-110-82	CFU-18	(4x) GFU-7.5	(4x) TRA-12	400 V 3 ph 50 Hz	148 kVA
EFU5L-110-82					148 kVA
EFU6-132-82					170 kVA
EFU6L-132-82					170 kVA

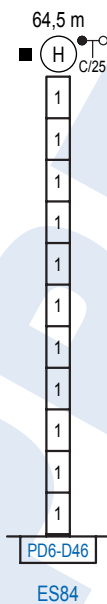
Opcional / Optional / En option / Kaufoption / Opzionale / Опционально

**\***

## ALTURAS BAJO GANCHO

Heights under hook / Hauteurs sous crochet / Hakenhöhen / Altezza sotto gancio / Высота под крюком

∅ 2,5 m

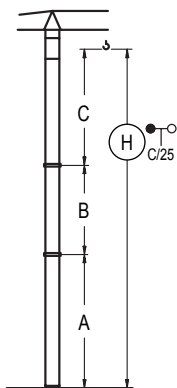


n°	Ref.	∅	h
1	D46	3,1	5,5

Otras zonas de viento o alturas superiores consultar / Other wind zones or additional hook heights on request / Autres zones de vent ou des hauteurs supplémentaires sur demande / Andere Windzonen oder weitere Hakenhöhen auf Anfrage / Per zone con velocità del vento particolari o altezze superiori consultare il fabbricante / При других ветренных зонах о большой высоте проконсультируйтесь с нами

## GRÚA ARRIOSTRADA

Braced crane / Grue à entretoisement / Abgespannter Kran / Gru ancorata / Наращиваемый кран



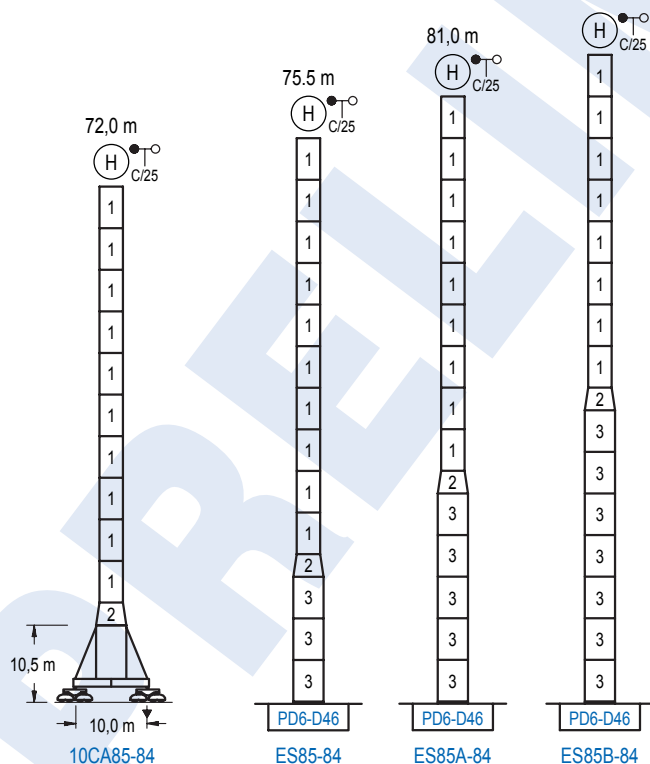
ES84	
A max	49,6
A min	44,1
B max	38,5
B min	38,5
C max	53,4
H max	103,0
	141,5

Otras zonas de viento o alturas superiores consultar / Other wind zones or additional hook heights on request / Autres zones de vent ou des hauteurs supplémentaires sur demande / Andere Windzonen oder weitere Hakenhöhen auf Anfrage / Per zone con velocità del vento particolari o altezze superiori consultare il fabbricante / При других ветренных зонах о при большой высоте проконсультируйтесь с нами

### ALTURAS ESPECIALES

Special heights / Spéciaux hauteurs / Extra Höhen / Conformazioni raccordate per altezze speciali / Для специальной высоты

∅ 4,0 m



n°	Ref.	∅ (m)	h (m)
1	D46	3,1	5,5
2	TD56D46	4,0	3,0
3	D56	4,0	5,5

Otras zonas de viento o alturas superiores consultar / Other wind zones or additional hook heights on request / Autres zones de vent ou des hauteurs supplémentaires sur demande / Andere Windzonen oder weitere Hakenhöhen auf Anfrage / Per zone con velocità del vento particolari o altezze superiori consultare il fabbricante / При других ветренных зонах о при большой высоте проконсультируйтесь с нами